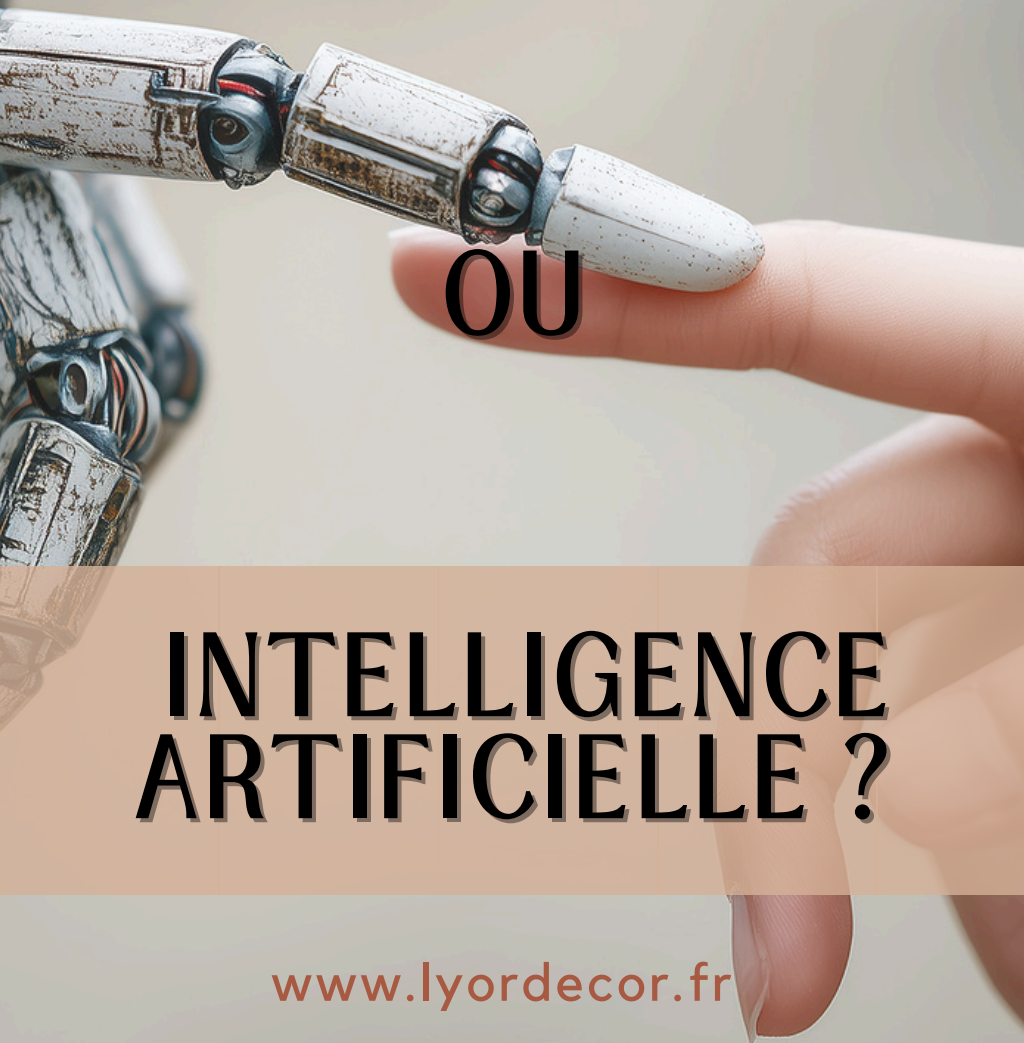


PROFESSIONNELS



OU

INTELLIGENCE ARTIFICIELLE ?

www.lyordecor.fr

Introduction

De nombreux particuliers souhaitent visualiser leur futur intérieur avant des travaux, et les rendus 3D permettent d'anticiper les volumes, couleurs, matériaux et agencements. Avec l'essor de l'intelligence artificielle, de nouvelles solutions offrent des images rapides. Cet ebook vise à éclairer les différences entre les rendus générés par l'IA et ceux conçus par des professionnelles, pour aider à faire un choix éclairé pour votre logement.

Chapitre 1 – Qu'est-ce qu'une conceptrice d'espaces 3D ?

Une conceptrice d'espaces 3D est une professionnelle de l'aménagement intérieur qui combine :

- Des compétences techniques (logiciels 3D professionnels)
- Une connaissance approfondie de l'architecture intérieure
- Une compréhension des besoins humains, des usages et des contraintes réelles

Son rôle principal

- Analyser votre mode de vie
- Optimiser les volumes et la circulation
- Concevoir un agencement cohérent et fonctionnel
- Produire des rendus 3D réalistes et exploitables
- Vous accompagner dans vos choix (matériaux, mobilier, couleurs)

Chaque projet est unique, pensé pour vous et adapté à votre espace réel.



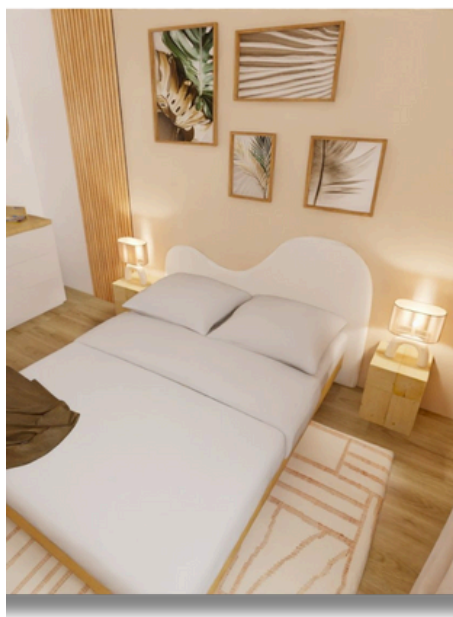
Chapitre 2 – Les rendus 3D professionnels : bien plus que de belles images

**Un rendu 3D professionnel n'est pas qu'un
visuel esthétique. C'est un outil de
projection fiable.**

Ce que permet un rendu 3D professionnel :

- Respect des dimensions exactes
- Proportions réalistes du mobilier
- Cohérence entre lumière naturelle et artificielle
- Matériaux crédibles et existants sur le marché
- Vision fidèle du résultat final

Le rendu devient une véritable aide à la
décision avant travaux.



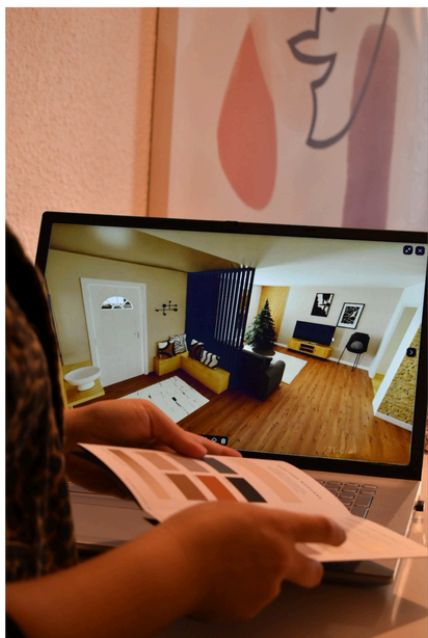
Chapitre 3 – L'optimisation des espaces : l'expertise humaine

**L'un des plus grands avantages d'une
conceptrice d'espaces 3D est l'optimisation
intelligente de votre intérieur.**

Une approche basée sur :

- Les habitudes quotidiennes
- Les besoins actuels et futurs
- Les contraintes techniques (murs porteurs, réseaux, normes)
- L'ergonomie et le confort

Contrairement à l'IA, la professionnelle anticipe les usages réels et évite les erreurs coûteuses.



www.lyorddecor.fr

Chapitre 4 – L'intelligence artificielle : une technologie impressionnante mais limitée

Les outils d'IA permettent de générer rapidement des images à partir de mots-clés ou de photos.

Les avantages de l'IA :

- Rapidité
- Accessibilité
- Inspiration visuelle

Mais aussi des limites importantes :

- Dimensions souvent approximatives
- Mobilier irréaliste ou non fonctionnel
- Absence de contraintes techniques
- Aucune personnalisation réelle
- Pas de suivi de projet

L'IA propose une vision esthétique, mais pas un projet prêt à être réalisé.



Chapitre 6 – Les risques de se baser uniquement sur l'IA

L'intelligence artificielle peut produire des images très séduisantes, mais se baser uniquement sur ces visuels pour concevoir un projet d'aménagement comporte de nombreux risques.

1. Des proportions et dimensions irréalistes

Les images générées par l'IA ne respectent pas toujours les dimensions réelles de votre espace. Un canapé peut sembler parfaitement intégré alors qu'il serait trop grand, un passage peut paraître fluide alors qu'il serait impraticable dans la réalité.

2. Des aménagements impossibles à réaliser

L'IA ne tient pas compte :

- des murs porteurs,
- des contraintes techniques (plomberie, électricité, ventilation),
- des normes de sécurité et de construction.

Résultat : certaines idées proposées sont tout simplement irréalisables.

Chapitre 6 – Les risques de se baser uniquement sur l'IA

3. Une circulation et une ergonomie mal pensées

Un bel espace n'est pas forcément un espace fonctionnel. Sans étude des usages, l'IA peut proposer :

- des passages trop étroits,
- des zones mal éclairées,
- des implantations peu pratiques au quotidien.

4. Des surcoûts lors des travaux

Un projet mal conçu entraîne souvent :

- des modifications en cours de chantier,
- des achats de mobilier inadapté,
- des erreurs coûteuses à corriger.

5. Une déception entre l'image et la réalité

Le rendu IA peut créer de fortes attentes. Lorsque le résultat final ne ressemble pas à l'image générée, la déception est souvent importante.

Un projet mal pensé peut coûter beaucoup plus cher à corriger que d'être bien conçu dès le départ.



Chapitre 7 – Pourquoi choisir une conceptrice d'espaces 3D pour votre projet

Faire appel à une conceptrice d'espaces 3D, c'est choisir la sécurité, la qualité et la sérénité pour votre projet d'aménagement.

1. Un projet sur-mesure, adapté à votre mode de vie

La conceptrice d'espaces 3D analyse vos besoins, vos habitudes et vos contraintes pour créer un espace qui vous ressemble vraiment. Chaque détail est pensé pour votre confort quotidien.

2. Une optimisation intelligente des volumes

Grâce à son expertise, elle exploite chaque mètre carré de manière stratégique :

- rangements intégrés,
- circulation fluide,
- zones fonctionnelles bien définies.

3. Des rendus 3D réalistes et exploitables

Contrairement aux images générées automatiquement, les rendus professionnels respectent :

- les dimensions exactes,
- les matériaux existants,
- la lumière réelle de votre logement. Vous visualisez un résultat proche de la réalité finale.

Chapitre 7 – Pourquoi choisir une conceptrice d'espaces 3D pour votre projet

4. Un accompagnement humain et personnalisé

La conceptrice vous conseille, ajuste le projet selon vos retours et vous aide à faire les bons choix (mobilier, couleurs, matériaux). Vous n'êtes jamais seul face à votre projet.

5. Un gain de temps et d'argent

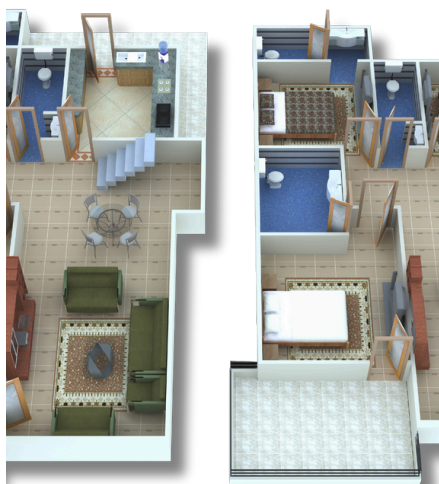
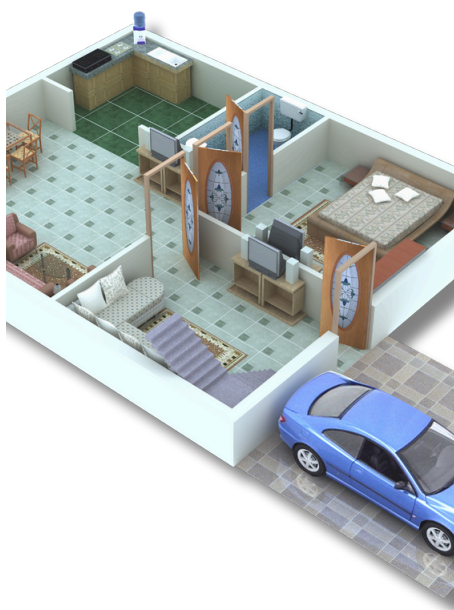
Un projet bien conçu dès le départ permet :

- d'éviter les erreurs coûteuses,
- de réduire les imprévus,
- de sécuriser votre budget travaux.

6. Une valorisation de votre bien immobilier

Un aménagement optimisé et esthétique augmente la valeur perçue de votre logement, que ce soit pour votre confort personnel ou pour une future vente ou location.

Faire appel à une conceptrice d'espaces 3D, c'est investir dans un projet fiable, fonctionnel et durable.



Conclusion

L'intelligence artificielle est un excellent outil d'inspiration, mais elle ne remplace pas l'expertise humaine.

**UNE CONCEPTRICE D'ESPACES 3D
TRANSFORME VOS IDÉES EN UN
PROJET CONCRET, FONCTIONNEL ET
RÉALISABLE, PARFAITEMENT ADAPTÉ
À VOTRE MODE DE VIE.**

Pour un intérieur harmonieux, optimisé et durable, le choix du professionnalisme reste la meilleure décision.

À PROPOS



Je suis Aurélie,
conceptrice
d'espaces 3D, et ma
mission est de vous
aider à visualiser et
projeter votre futur
intérieur.

Que ce soit pour un projet de rénovation, la création d'un espace commercial ou l'aménagement d'un bureau, je mets mon expertise et ma passion au service de vos idées. Ensemble, nous explorerons les possibilités infinies qu'offre le design 3D pour transformer vos rêves en réalité tangible. Mon objectif est de créer des environnements qui reflètent votre personnalité tout en optimisant la fonctionnalité et l'esthétique. N'hésitez pas à me contacter pour discuter de votre projet et découvrir comment nous pouvons collaborer pour donner vie à vos vision.